



# മ ണ്കര ഘേനരേസ ഷീസ

ഷ് . XI- ജനുവരി 2022

# അനലിസ്റ്റ് ക്ലബ്ബ് സഭാംഗം

## ഇ ക്ലബ്ബാംഗം

കിരണ് മട്ടു ഭരണ

വിപ - അനലിസ്റ്റ്

[kiran.samudrala@equifax.com](mailto:kiran.samudrala@equifax.com)

ഭരണാധികാരി

എവിപ - അനലിസ്റ്റ്

[shruti.joshi@equifax.com](mailto:shruti.joshi@equifax.com)

വന്ദന പഞ്ചാൾ

പ്രസിഡന്റ് ക്ലബ്ബ് അനലിസ്റ്റ്

[vandana.panchal@equifax.com](mailto:vandana.panchal@equifax.com)

## പ്രസിഡന്റ്

എ. ഭദ്രകാഞ്ചന

പ്രസിഡന്റ് - ഇന്റർനാഷണൽ

[erdav@sidbi.in](mailto:erdav@sidbi.in)

സെക്രട്ടറി

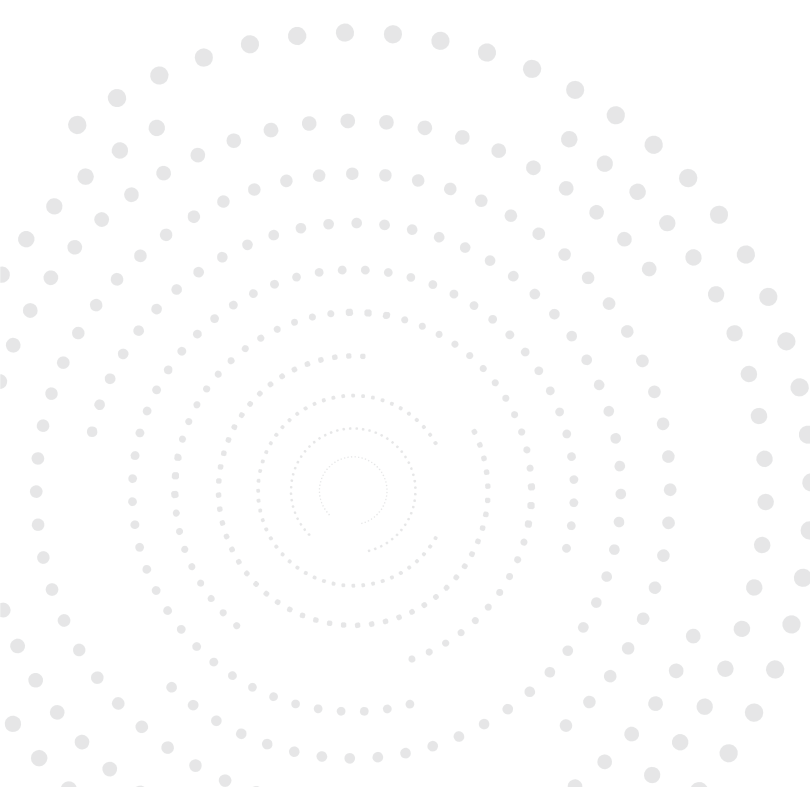
പ്രസിഡന്റ് - ഇന്റർനാഷണൽ

[erdav@sidbi.in](mailto:erdav@sidbi.in)

റമേശ് കൃഷ്ണ

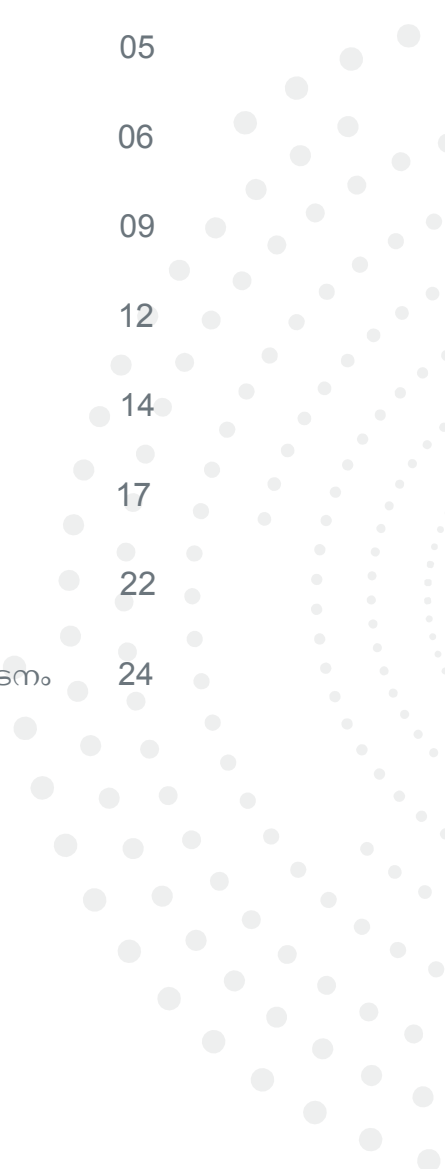
മെമ്പർ - ഇന്റർനാഷണൽ

[rameshk@sidbi.in](mailto:rameshk@sidbi.in)



# വിഷയ വിവരം

➤ എക്സിക്യൂട്ടീവ് സമാഹരണം	04
➤ ചുരുക്കപ്പേര് രണ്ട് ഉം പരമ്പരയിലും	05
➤ മ മക് കേന്ദ്രീകൃതമായ നയം - ഒരു അനുഭവകരമായ കാര്യം	06
➤ വായ്പയടിമരണത്തിന് ഉപദേശങ്ങൾ	09
➤ നയങ്ങൾ ഉപയോഗിച്ച് പദ്ധതികൾ	12
➤ ഭൂമി ഉപയോഗപരമായ വായ്പ	14
➤ പദ്ധതികൾ ഉപയോഗിച്ച് കർമ്മങ്ങൾ നടപ്പാക്കാൻ	17
➤ വികസനം കൈകാര്യം ചെയ്യുക	22
➤ മ മക് കേന്ദ്രീകൃതമായ നയങ്ങൾ ഉപയോഗിച്ച് പദ്ധതികൾ	24



# എ് കിനു യൂടീവ് മ് റി

മ മക് ക്കിനയ് ര പ് റ റ കയ് ല് വിവര റേമത ക് , ല് പ്റംബര 2021 ് ദപകയ്  
 ് മ \* ക് ല് ഡയേയുകടയ് ഈ ് കയ്യിൽ മ മക് ക്കിനയ് ര കമ വലയ്  
 തിവി കളുകടയ് ഒരു ത്തിത ചിതദ അവതരപക് ് കയ്റ

ല് പ്റംബര 2021 ് ദപകയ് മക് ക്കിനയ് ര വയ് യേത് ലല ലമയ് . വയ്വയേ ് 2,26,123  
 ക് കിരൂപയയ്റനിലവിലുല് വയ്വയ് ജുക 90 ര തമയ്റവു, വിതരണം ലലയത വയ്വയേ ് കുക 95  
 ര തമയ്റവു പക്യ്ത . ബയ് ക്, എ് എഫബി ക്, എ്ബിഹെഫ് റെഎഫയെ എ് ക്  
 എ് വയുകതയ്റ ജൂണി 2021 മുതല് ല് പ്റംബര 2021 വലമ മ മക് ക്കിനയ് ര വയ് യേത് ്  
 2% വ്ഷയ്റവ്ഷയ്റവ് യ് യേ എ്ബിഹെഫ് റെഎഫയെ എ് ക് ല് പ്റംബര 2020 മുതല്  
 ല് പ്റംബര 2021 വലമ 14%യ് ജൂണി 2021 മുതല് ല് പ്റംബര 2021 വലമയുല് ് കയ്ളവല് 10%യ്  
 വ്ഷയ്റവ്ഷയ്റവ് വള വ്വയക് ് യേ യവഹിപ്. ബയ് ജുക നിലവില വയ്വയേയ്റവ്ശേം ജൂ\* 2021  
 മുതല് ല് പ്റംബര 2021 വലമയുല് ് കയ്ളവല് 3% ് കൂണ് .

ലജഎഎ് റ'20 മുത\* ലജഎഎ് റ'21 വലമയുല് ് കയ്ളവല് വിതരണം റ്റയ്ലലക് വയ്വയേ ജുക  
 എയ്ത ് 94% വ്വയ്നയുക് യേകപയ് അക ് കയ്ളവല് വിതരണം ലലയത ത് ക് 96%  
 വ്വയ് നയ് യേയ്റവ് ഉില 30ലക -40ല് കയ്തലുല് വയ്വയേ ജയ്ററവു ് കൂതല്  
 വിതരണം ലലലക്തര വയ്വയേ ് കയ്ളവല് വ്വയ് ത് ലജഎഎ് റ'20 മുത\* ലജഎഎ് റ'21  
 വയ്ള ് കയ്ളവല് 1% വ്വയ് നയ് യേ

ല് പ്റംബര 2021 മുതല് ജൂണി 2021 വലമയുല് ് കയ്ളവല് തിവിടവ വിവലയ്റവ് ജുക എലയ്റ  
 ബക് ് ് കയ്ളവല് 2021 പയ് ഒഴിപ് യേലലയ്റ പയ്റ ഉില 89 വ്വയ് ങ് ജുക പ്ററയ്  
 തിവിടവ വിവലയ്റ ബക് ് ലയ്ററവു ് കൂണ് വിവലയ്റ .

നിലവിലുല് വയ്വയേയ്റവ്ശേയ്ററേ രയേത് ് 29,335 ക് കിരൂപയ്, ലമയ് . നിലവിലുല് വയ്വയേ  
 സ്വയേയ്റവ് 13 ര തമയ്റവു മയ്റതമിനയ്റയ്റ ലയ്റ 30 ല് പ്റംബര 2021 ് പ്റ ക്കി തമിനയ്റയ്റ പ്  
 ബഗയ്, ബിഹയ്റ ഉത് ് പയ്ററ എ് വയ്റയ്റ മു്റിനവ് ് മയ്റയ് ശ്. ഈ 5 മു്റിനവ് ് മയ്റയ് ഉല്  
 പ് പ്റ ബഗയ് മയ്റയ്റ 90+ തിവിടവ വിവലയ്റ ലയ് കയ്ത ് വയ് യേത് ലലമ യേ . തിവിടവ  
 വിവലയ്റ ക് ക് ഉയ്റന് നവ് ക്കൂന് ത

് ് മയ്റയ് ലയ് ് മ്ഗയ്റവ്റയ്റയ്റ ഉല്ലലക്രൂത് വിവിക്കൂന് തമയ്റയ്ററ കയ്റയ്റ 30 ല് പ്റംബര  
 2021 ് പ്റ ക്കി മയ്റയ്ററ ലയ് നിലവില വയ്വയേയ്റവ്ശേം 13,920 ക് കിരൂപയ്റ നിലവില  
 വയ്വയേ ് കയ്ളവ് റ്റവു ് കൂതല് ് യേയ്റ എ്ബിഹെഫ് റെഎഫയെ എ് ജുകയ്. തുടയ്ററ  
 ബയ് ജുകയ്റയ്റ ലജഎഎ് റ'21ല് മയ്റയ്ററ 4,340 ക് കിരൂപയ്റ വയ്വയേ ് വിതരണം  
 ലലയതയ്റട റ എ്ബിഹെഫ് റെ ജുകയ്. ബയ് ജുകയ്. വയ്വയേ ് കുക രരയ്റ വിവല  
 ് ് മയ്റയ് വയ്വയേ ് കുക രരയ്റ വിവലയ് അകപ് വ് ഉയ്റന് തയ്റ 90+ തിവിടവ  
 വിവലയ്റ ലയ് കയ്ത ് മയ്റയ്ററ മ്ഗമ മക് ക്കിനയ് ര വയ് യേത് ലലമ യേ . തിവിടവ  
 വിവലയ്റ ക് ക് ഉയ്റന് നവ് ക്കൂന് .

ഈ ക് ത് മ മക് ക്കിനയ് ര വയ് യേത് ലലയ്റവ്ഷയ്റവ് ല് പ്റയ് വിവയ്റ വിവിക് കൂന് .  
 മയ്റയ്റ 2020ല് രയ്റയ്റ കയ് കലക് ലലയ്റ ് കയ്റ. മ മക് ക്കിനയ് ര വയ് യേത് നു മ യേ  
 ് യേവ് നുന് പൂതു വയ്വയേ ് കയ്റയ്റ 2019 മുതല് ല് പ്റംബര 2020 വലമയുല് ് കയ്ളവല്  
 28 ര തമയ്റവു. ങ് കയ്റയ്റ 2018 മുതല് ല് പ്റംബര 2019 വലമയുല് ് കയ്ളവല് യമയ്റ  
 കതയ്റകയ്റയ്റ 24 ര തമ യേയ് ് ക് ക് ക്കിനയ്റ പൂഎന് വിക് ല  
 മ മക് ക്കിനയ് ര വയ് യേ വി ക്കിനയ് ല പയ്റകക്രൂത് വ് വ് കയ്റ ങ് കയ്റയ്റ 2020 മുത\*  
 ല് പ്റംബര 2021 വയ്ള ് കയ്ളവല് 37 ക്കിനയ്റയ്റ 35  
 ര തമ യേയ് 37 ര തമ യേയ് ് കയ്റ വിവിക് കൂന് .

# ചുരുക്കപ്പേരുകളും ഭവനലിപിയും

- എട്ടിന്ത് (ആപകജടികർമ്മി) = വിനയനലയത്തു കലപ്പ ജ്ജഹണ
- ഡിപിസി ലയൻ പർവ്വത (കലപ്പേരികർമ്മി)
- മലമ്പിന്ത് അമ്മദ-തലപ്പേരേ കർമ്മദ-ർ ജീവരപ്പേ ക്=0 മൂത് 179 ഡിപിസി  
 ത്തിത്തേക്ക് ഞ് ു ക\* + ക്കതേക്ക് ഞ് ു ക\*
- എപ്പൊപ്പൊ = മ മ ക്ക് കർമ്മദ-ർ പലവന
- പിന്ത് കലപ്പേരികർമ്മദ-ർ കർമ്മദ-ർ (നിലവിലുള് ലമ ത്വരപ്പേ ു) ക
- ത്തി = ത്തിനീൽ ലടറീ (ക്രി ക്കരേക്ക് ദ പകരന
- വി ക്ക് ന് കലപ്പേ ക്ക് ജീലല് ക\* ആകരപ്പേ കലപ്പേ കലപ്പേരികർമ്മദ-ർ, പ് ക്കപ്പി  
 ജലക് ത്തേസ്സ് ക്ക്, ഞ് ു ക\* പൂത് \* , ലകതലവി ക്ക് ന്നടടി മത്തേല് ത്തേ കരേക്ക് \*  
 ത്തടന് യ് മ് ു ദ്ദരൂച് കന് ഉല്പ ഇപ്പൂന് മ ത്വര വി ക്ക് ന് ുച് കന് \*  
 ലച് പൂത് ത്തേ ജനുമി 2018 ത്തി നീതിആക്കതേതിതേക്ക് ടൂത് ജീലക് (നില എണ് 117)

- \* 1-179 = 1 മൂത് 179 ഡിപിസി ലമ്പിന്ത്
- \* 1-29 = 1 മൂത് 29 ഡിപിസി ലമ്പിന്ത്
- \* 30-59 = 30 മൂത് 59 ഡിപിസി ലമ്പിന്ത്
- \* 60-89 = 60 മൂത് 89 ഡിപിസി ലമ്പിന്ത്
- \* 90-179 = 90 മൂത് 179 ഡിപിസി ലമ്പിന്ത്
- \* 30+ വിജ് = 30-179 ഡിപിസി ലമ്പിന്ത്
- \* 90+ വിജ് = 90-179 ഡിപിസി ലമ്പിന്ത്

- ലജപ്പൊപ്പ് 20 = ജ്ജലത്തേ 2020 മൂത് ല് പ്. ത്തേ 2020 ത്ത
- ഒപ്പ് ഡി 20 = ത്ത ത്തേ 2020 മൂത് ഡി ത്തേ 2020 ത്ത
- ലജപ്പൊപ്പൊ '21 = ജനുമി 2021 മൂത് മത്തേ 2021 ത്ത
- എപ്പൊപ്പ '21 = ത്ത ദ 2021 മൂത് ജ്ജ 2021 ത്ത
- ലജപ്പൊപ്പ് 21 = ജ്ജലത്തേ 2021 മൂത് ല് പ്. ത്തേ 2021 ത്ത



മ ഷ്കര ഘീനരേസ്  
വയസയേ -  
ഒരു ുഅവഷയേനം

# മൈക്രോഫിനാൻസ് വ്യവസായം ഒറ്റനോട്ടത്തിൽ

30 ല്യാപ്റ്റംബർ 2021 പ്രകാരം

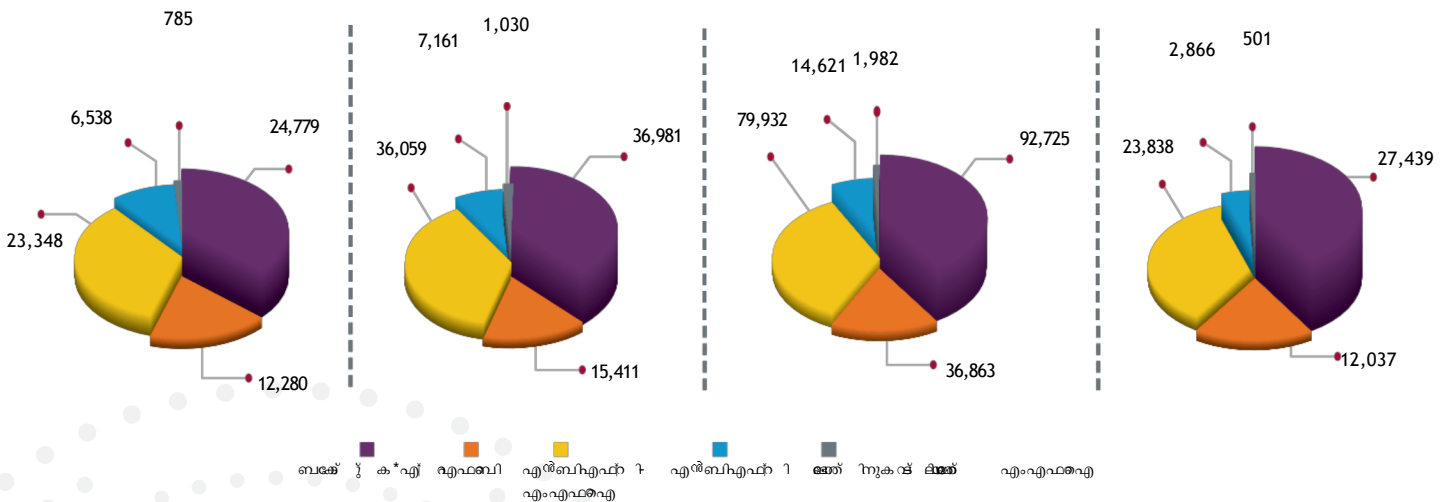
30 ല്യാപ്റ്റംബർ 2021	ബാങ്കുകൾ	എഫ്.എഫ്.ബി	എൻബിഎഫ്സി-എഫ്എഫ്എ	എൻബിഎഫ്സി	ലോൺ ന്യൂകൺ ലിമിറ്റഡ്	സ്വയം സഹായ സമിതികൾ
അതൃപ്തരായ ജീവ വായ്പയേൽപ്പാടുകൾ (₹000)	24,779	12,280	23,348	6,538	785	67,730
സജീവ വായ്പകൾ (₹000)	36,981	15,411	36,059	7,161	1,030	96,642
വായ്പയോടൊപ്പം വിഭാഗം (₹ ക്ക)	92,725	36,863	79,932	14,621	1,982	226,123
വിതരണ ഘടന തുടർച്ചയായുള്ള എസ്.ടി	27,439	12,037	23,838	2,866	501	66,681
രണ്ടാം വായ്പയേൽപ്പാടുകൾ (₹ ക്ക) - ലഭ്യമായ എസ്.ടി	35,609	34,023	34,617	41,027	28,285	35,085
30+ വിലോപം (പിന്മാറ്റം) %	12.96%	10.59%	7.51%	6.51%	2.60%	10.14%
90+ വിലോപം (പിന്മാറ്റം) %	3.48%	3.02%	2.51%	2.04%	1.23%	2.95%

അതൃപ്തരായ ജീവ വായ്പയേൽപ്പാടുകൾ (₹000)

ജീവ വായ്പകൾ (₹000)

വായ്പയോടൊപ്പം വിഭാഗം (₹ ക്ക) ക്കി

വിതരണ ഘടന തുടർച്ചയായുള്ള എസ്.ടി (₹ ക്ക) ക്കി ലഭ്യമായ എസ്.ടി



- മൈക്രോഫിനാൻസ് വ്യവസായത്തിന്റെ മൊത്തം വായ്പയേൽപ്പാടുകൾ 30 റ്റംബർ 2021 പ്രകാരം 2,26,123 ദശലക്ഷം രൂപയാണ്.
- റബ്ബി എസ്.ടി രണ്ടാം തവണയ്ക്ക് നവംബർ 21 വായ്പയേൽപ്പാടുകൾ 90 ശതമാനവും വിതരണ റ്റയ്ക്കുന്നതിന് തുടങ്ങിയ 95 ശതമാനവും ബാങ്കുകൾ, എസ്.എഫ്.ബി, എൻബിഎഫ്സി-എഫ്എ, എൻബിഎഫ്സി എന്നിവയുടെ സംഭാവനയാണ്.
- ബാങ്കുകളുടെയും എൻബിഎഫ്സി ഉടമസ്ഥതയുള്ളവയുടെയും വായ്പയേൽപ്പാടുകൾ 30 ശതമാനമാണ്, ഈ വായ്പയേൽപ്പാടുകൾ 30 ശതമാനമാണ് ഉയർന്നതാണ്.
- എൻബിഎഫ്സി-എഫ്എ, എൻബിഎഫ്സി, ലോൺ ന്യൂകൺ ലിമിറ്റഡ്, എസ്.ടി കളുടെയും 30+, 90+ തിരിച്ചടവിന് വിഭാഗം ഈ സ്വയം സഹായ സമിതികൾക്ക് ലഭിക്കുന്ന വായ്പയേൽപ്പാടുകൾക്ക് കൂടുതലാണ്.

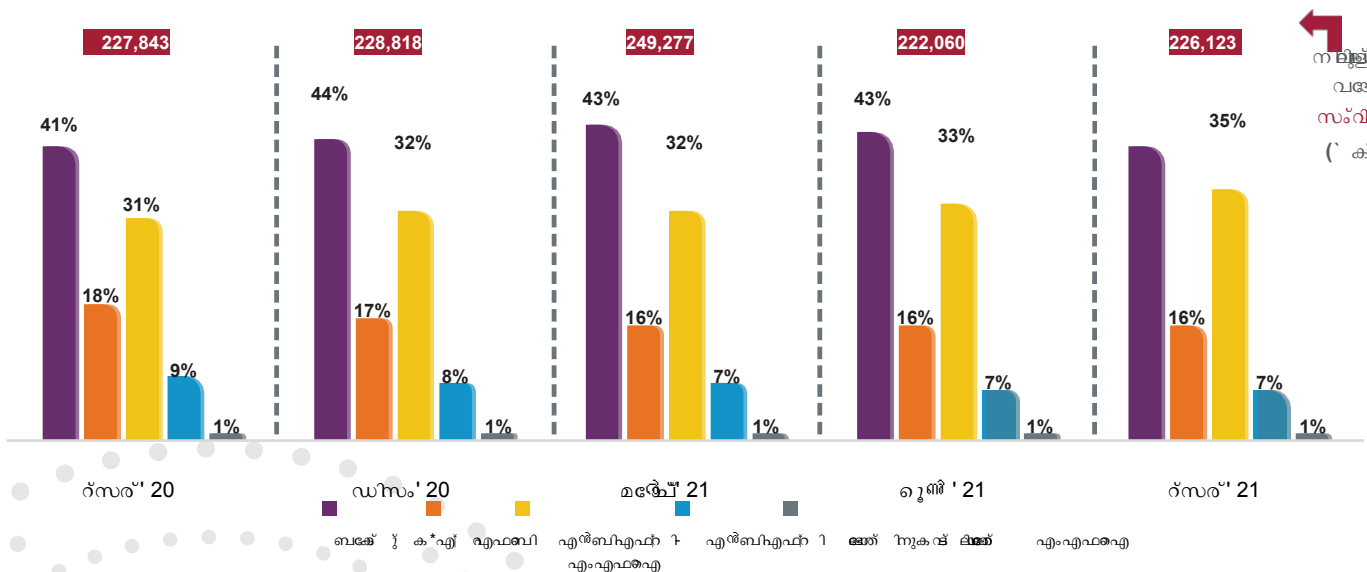
Note: In MFI segment there are 6 crore unique live borrowers. Difference in the unique number of customers is due to the customers having multiple relationships with SFBs, Banks, NBFC-MFIs, NBFCs and Not for Profit MFIs

# മൈക്രോഫിനാൻസ് വ്യവസായം - ഒരു അവലോകനം

നിലവിലുള്ള മത്സരം വരുമ്പോൾ വിഭജനം (കുറയ്ക്കൽ)

വിവരണം	സെപ് '20	ഡിസം' 20	മാർച്ച് '21	ജൂൺ '21	സെപ് '21
ബാങ്ക് ക്ലസ്റ്റർ	93,409	96,683	109,867	95,674	92,725
എഫ് എഫ്ബി	42,682	38,109	38,903	35,345	36,863
എൻബിഎഫ്ബി + എഫ്എഫ്ബി	70,142	73,166	79,420	72,856	79,932
എൻബിഎഫ്ബി 1	19,838	18,988	18,992	16,140	14,621
ട്രേഡ് ക്രെഡിറ്റ് എഫ്എഫ്ബി	1,772	1,872	2,095	2,045	1,982
സ്ഥാപന രേഖ	227,843	228,818	249,277	222,060	226,123
വർദ്ധനവുവരെയുള്ള വളർച്ചാ നിരക്ക് %	-	0%	9%	-11%	2%

സ്ഥാപനരേഖയ്ക്ക് ഉള്ള തരം അനുയോജ്യമായ രീതിയിൽ വിഭജനം



നിലവിലുള്ള വരുമ്പോൾ വിഭജനം (കുറയ്ക്കൽ)

- ജൂൺ 2021 മുതൽ സെപ്റ്റംബർ 2021 വരെയുള്ള കാലയളവിൽ മത്സരം മൈക്രോഫിനാൻസ് സ്ഥാപനങ്ങൾ 2% വീണ്ടെടുത്തു.
- സെപ്റ്റംബർ 2020 മുതൽ സെപ്റ്റംബർ 2021 വരെയുള്ള കാലയളവിൽ 14 ശതമാനത്തിലധികം ജൂൺ 2021 മുതൽ സെപ്റ്റംബർ 2021 വരെയുള്ള കാലയളവിൽ 10 ശതമാനത്തിലധികം ഏറ്റെടുത്ത ഉയർന്ന വീണ്ടെടുത്ത വരുമാനം ഉൾപ്പെടെയുള്ള എൻബിഎഫ്ബി + എഫ്എഫ്ബി ഉണ്ട്.
- ജൂൺ 2021 മുതൽ സെപ്റ്റംബർ 2021 വരെയുള്ള കാലയളവിൽ ബാങ്കുൾപ്പെടെ നിർമ്മിച്ച വരുമാനം 3% ഉൾപ്പെടെയുള്ള.





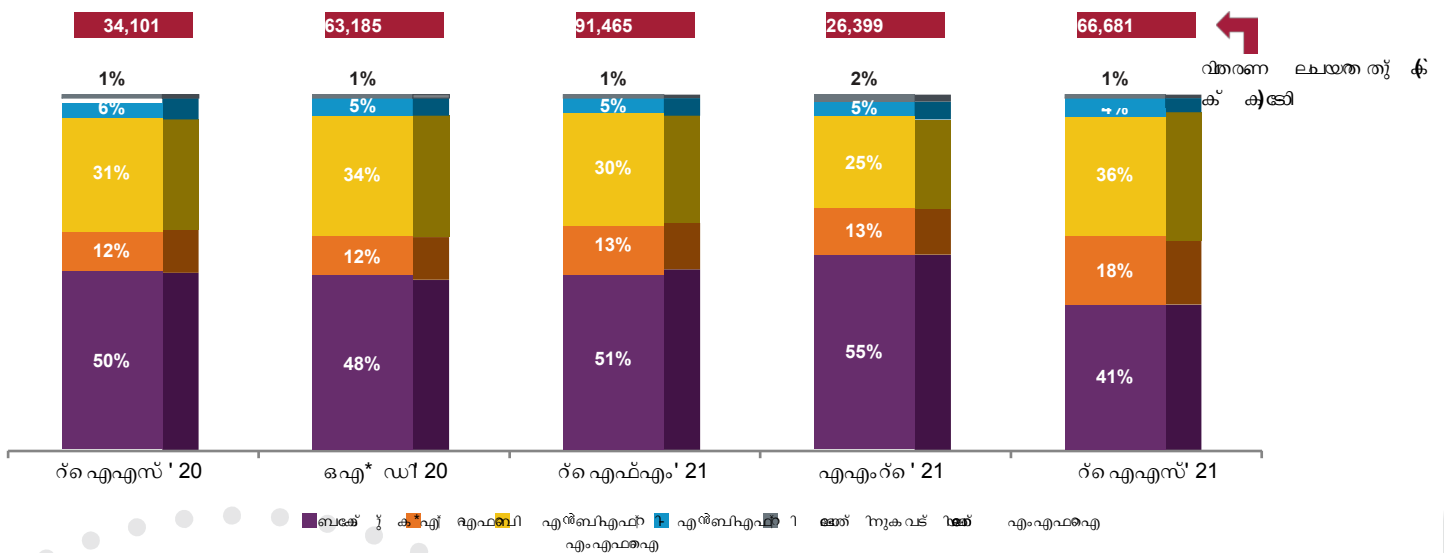
വായ്പവിതരണ രീതി  
പരിഷ്കരിക്കുക

# വായ്പവിതരണ രീതികൾ - മാറ്റം തിരിച്ച

വിതരണ ലക്ഷ്യവുമായി ഇടക എണ്ണം (ലക്ഷ് ക്കായി)

വായ്പവിതരണ രീതി	ജനുവരി '20	ഫെബ്രുവരി '20	ജനുവരി '21	ഫെബ്രുവരി '21	ജനുവരി '21
ബാങ്ക് ക്കായി					
എസ്എഫ്ബി					
എൻബിഎഫ്സി-എംഎഫ്ഐ	32				
എൻബിഎഫ്സി					
ഓൺലൈൻ - ഓൺലൈൻ എംഎഫ്ഐ					
വ്യവസായം മൊത്തം					

വായ്പവിതരണ രീതികളുടെ തരം അനുസരിച്ച് വിതരണ രീതികളുടെ മാറ്റം

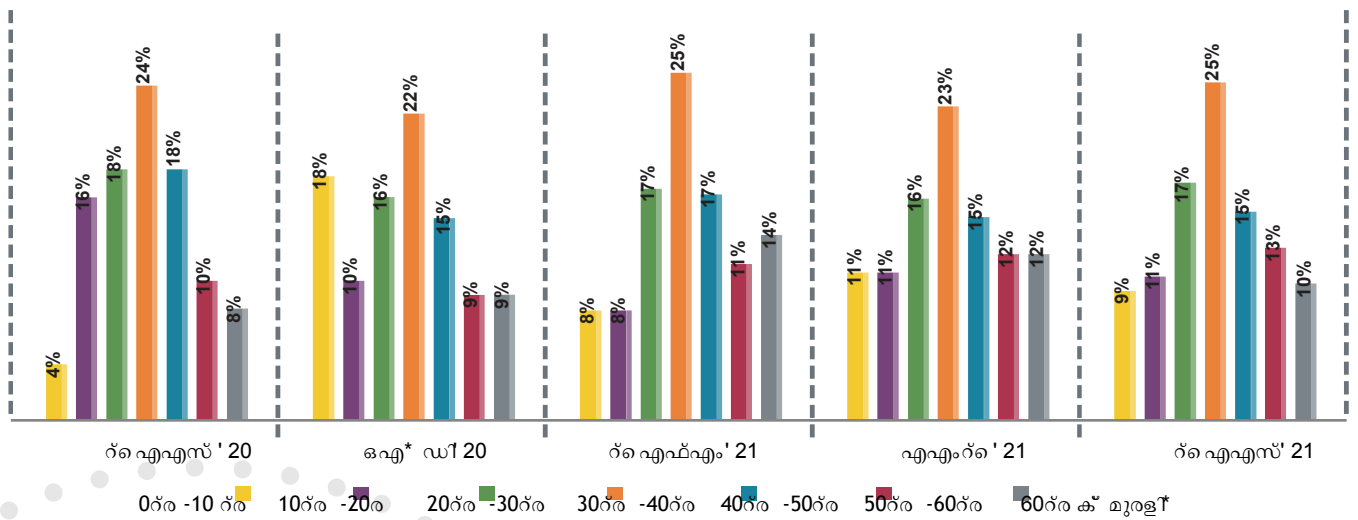


- ജനുവരി '20 അകമ്പടി ചെയ്ത ജനുവരി '21-ൽ വിതരണ രീതിയെ വ്യക്തമാക്കുന്നതിന് 94 ശതമാനവും വിതരണ രീതി തുറന്നത് 96 ശതമാനവും ഉള്ള ചട്ടങ്ങൾ.
- എൻബിഎഫ്ഐയും ഓൺലൈൻ എംഎഫ്ഐയും വിതരണ രീതിയെ ബാങ്കുകളും എൻബിഎഫ്ഐയും എംഎഫ്ഐയും ഉൾക്കൊള്ളുന്നു.
- ജനുവരി '20 മുതൽ ജനുവരി '21-ന് വേണ്ടി വിതരണ രീതികളുടെ മാറ്റം, ഭരണാനുമതിയും ഓൺലൈൻ എംഎഫ്ഐയും ഉൾക്കൊള്ളുന്നു.

# വയോജന യുടവെലിപ്പു അനുസരിച്ച് വയസ്സേറ്റിടലി വലിപ്പം

വിതരണം ലക്ഷ്യ വയസ്സ് ജനക എണ്ണം (ബില്യൺ)

വയസ്സേറ്റിടലി വലിപ്പം	ജനുവരി 20	ഏപ്രിൽ 20	ജനുവരി 21	ഏപ്രിൽ 21	ജനുവരി 21	വർഷാനുവർഷ വളർച്ചാ നിരക്ക് %
0-10						
10-20						
20-30						
30-40						
40-50						
50-60						
60 ക്കു മുകളിൽ						
മൊത്തം						
രജിസ്ട്രേഷൻ വയസ്സ് വിതരണം വ്യക്തമാക്കുക %						
അവലംബം: കെ.ടി.എസ്.ഐ. (2019)						
രജിസ്ട്രേഷൻ എൻട്രി വ്യക്തമാക്കുക %	-	-7%	21%	-8%	-2%	-



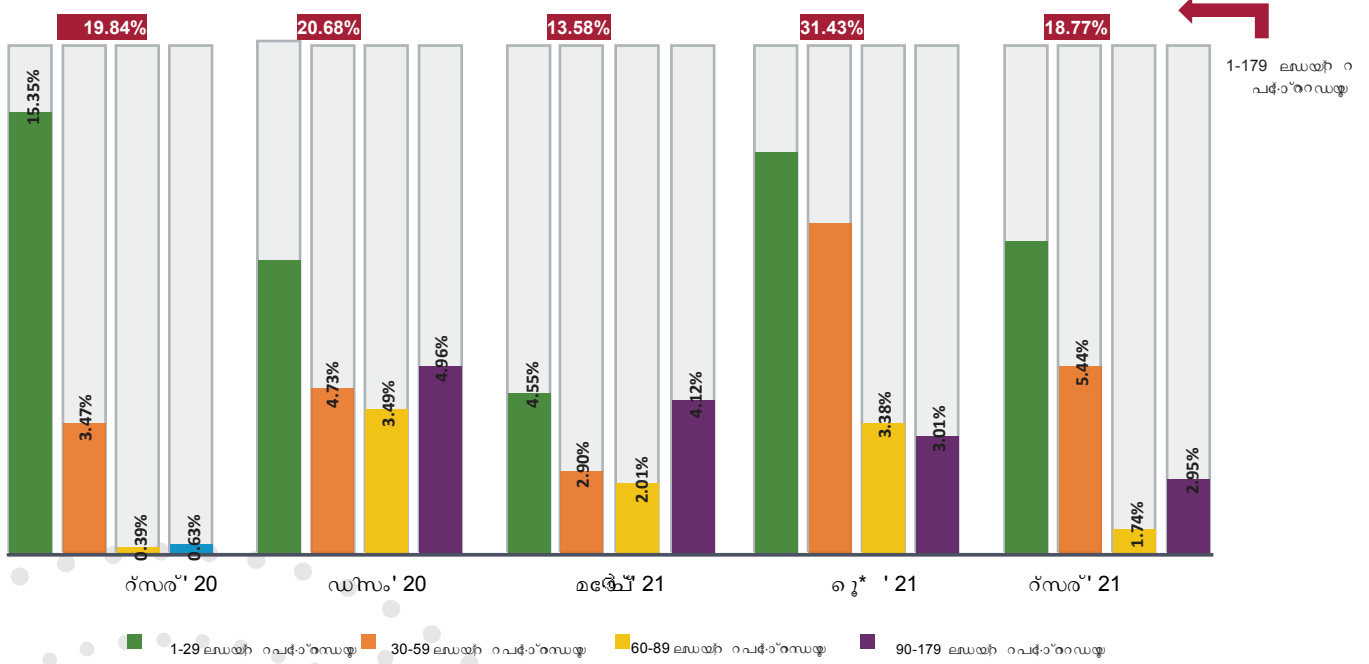
- എല്ലാ വയോജന യുടവെലിപ്പും 30-40 വയസ്സ് വരെ നേർത്തുവെക്കുന്നതിന് ഏറ്റെടുക്കുന്ന അധിക വയസ്സ് വിതരണം നൽകേണ്ടതുണ്ട്.
- 40% വയസ്സ് വിതരണം 30 മുതൽ 50 വയസ്സ് വരെ നേർത്തുവെക്കുന്നതിന് അനുകൂലമായ നടപടികൾ.
- ഗവൺമെന്റ് വയസ്സ് വിതരണം നേർത്തുവെക്കുന്നതിന്, ലക്ഷ്യ എണ്ണം 2020 അനുസരിച്ച് 1% വളർച്ചാ നിരക്ക് ഉണ്ടാകണം.



വായ്പയ്ക്കിനു  
റീസ്ക് വിലയ്ക്കാണ്

# വായ്പനിഷ്പന്ന വിഹാരണ ഘടനകൾ

അപേക്ഷകൻ തരം	1-29 വയസ്സ് രാജ്യാന്തര	30-59 വയസ്സ് രാജ്യാന്തര	60-89 വയസ്സ് രാജ്യാന്തര	90-179 വയസ്സ് രാജ്യാന്തര	1-179 വയസ്സ് രാജ്യാന്തര
സെപ്റ്റംബർ '20	15.35%	3.47%	0.39%	0.63%	19.84%
ഡിസംബർ '20	7.50%	4.73%	3.49%	4.96%	20.68%
മേയ് '21	4.55%	2.90%	2.01%	4.12%	13.58%
ഏപ്രിൽ '21	8.64%	5.44%	1.74%	2.95%	18.77%



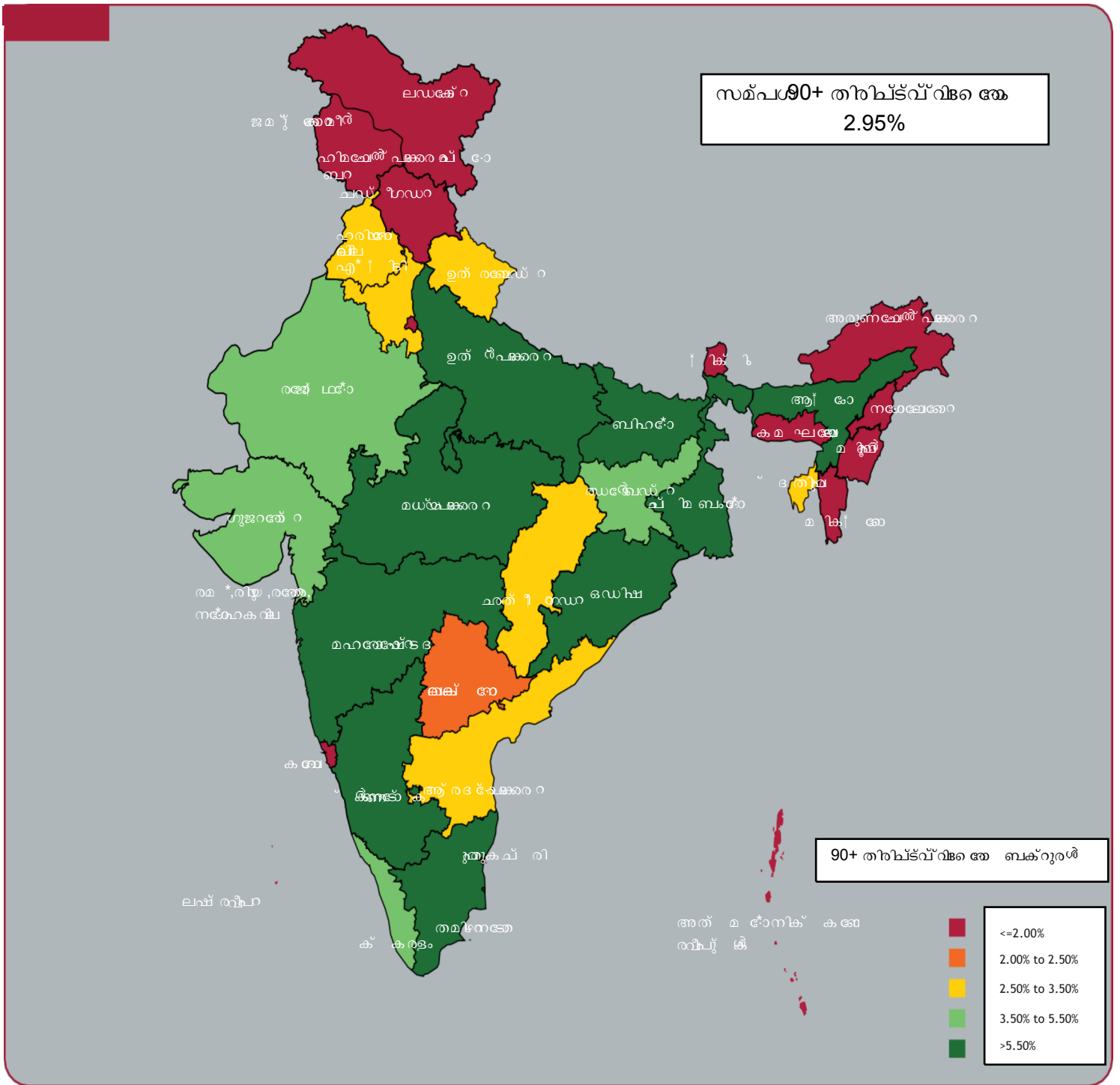
- എന്ന ലോൺനിഷ്പന്ന വിഹാരണ ഘടനകളും ഏപ്രിൽ 2021 അപേക്ഷാ നിർവ്വഹണത്തിൽ കൂടുതൽ ഉയർന്നു.
- ഏപ്രിൽ 2021 ഒഴിച്ച് എല്ലാ കാലഘട്ടങ്ങളിലും 60-89 വയസ്സ് രാജ്യാന്തര വയസ്സ് വിഭാഗത്തിൽ കൂടുതൽ കടമെടുപ്പ് ഉണ്ടായിരുന്നു.



ഭൂമിശാസ്ത്ര മായ  
വ്യപ്തി



ഇന്ത്യയിലെ 90+ തിരിച്ചടവ് വിഭാഗം  
 30 ഓഗസ്റ്റ് 2021-ൽ



- ❑ രാജ്യ ബാങ്കുകളുടെ 90+ തിരിച്ചടവ് വിഭാഗം ഏകദേശം 2.95% ആണ്. ഇതിൽ താഴെ 2.00% ത്തിൽ താഴെ ഉള്ളവർ ഉൾപ്പെടുന്നു.
- ❑ തമിഴ് നാട്, ബീഹാർ, രാജസ്ഥാൻ, ഉത്തർ പ്രദേശ് എന്നിവിടങ്ങളിൽ 90+ തിരിച്ചടവ് വിഭാഗം ഏകദേശം 2.00% ത്തിൽ താഴെ ഉള്ളവർ ഉൾപ്പെടുന്നു.

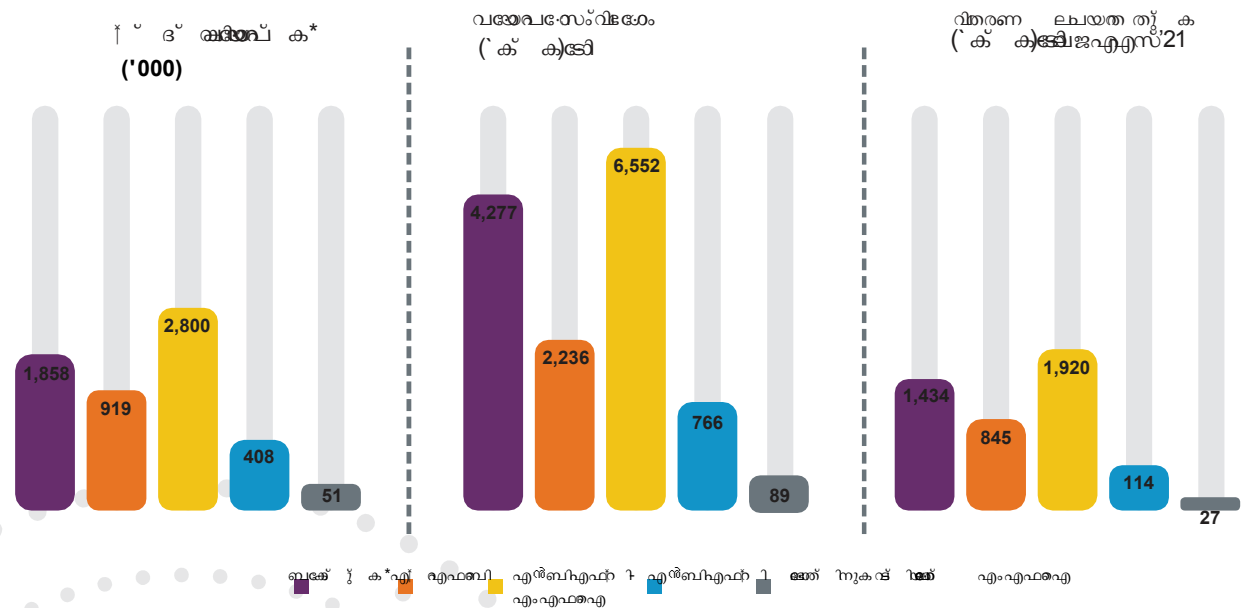




സ്മാർട്ട് റ്റേ  
സ്മാർട്ട് ലെഖാചിത്ര  
-മധ്യയുഗങ്ങൾ

# മധ്യവേളകൾ - നൂറ്കൾ - 30 വർഷങ്ങൾ

മധ്യവേളകൾ 30 വർഷങ്ങൾ 2021-2022	ബജറ്റി	എൻ.എഫ.സി	എം.എഫ.എ	എൻ.എഫ.സി	കെ.ടി.എം.എ	സംസ്ഥാന
മധ്യവേളകൾ (₹ കോടി)	4,277	2,236	6,552	766	89	13,920
നിലവിലെ വായ്പാ സംവിധാനം (₹ കോടി)	31%					
വിതരണം ചെയ്ത തുക (₹ കോടി) - ജനുവരി 21	1,434		1,920			4,340
രണ്ടാം വേളകൾ (₹ കോടി) ലഭിക്കുന്നതുപോലെ	36,006					
30+ വർഷങ്ങൾ (പി.എച്ച്.എ)						
90+ വർഷങ്ങൾ (പി.എച്ച്.എ)	3.92%	3.56%	2.53%	4.44%	0.78%	3.22%



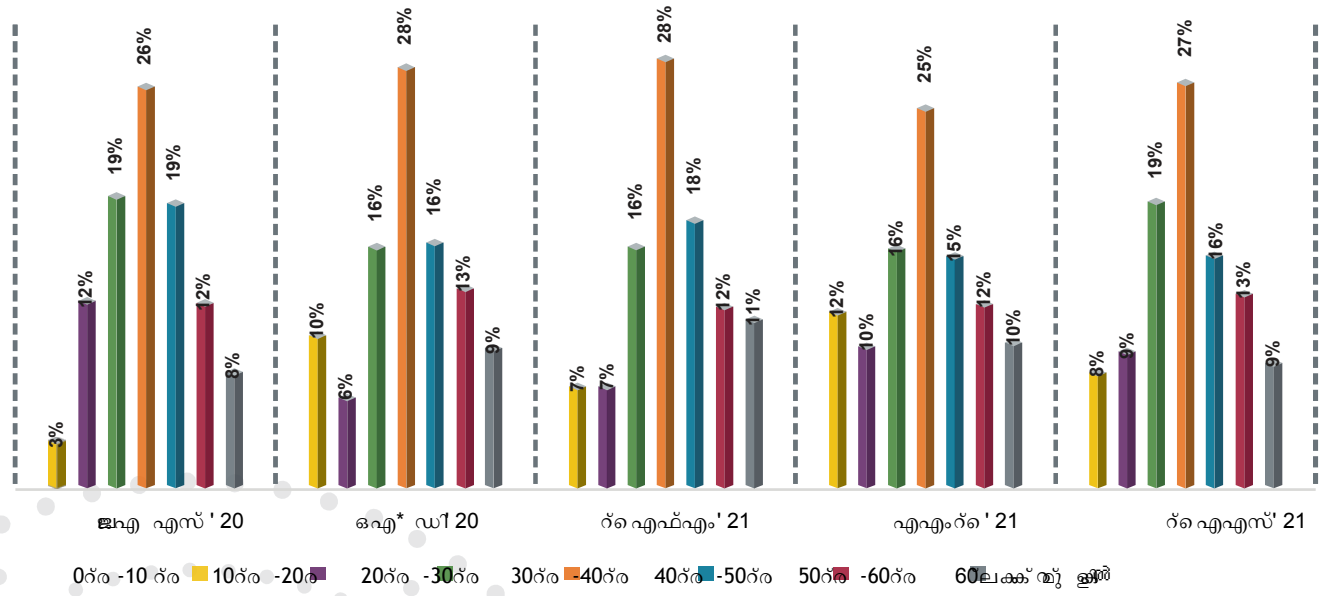
- 30 വർഷങ്ങൾ 2021-2022-ൽ മധ്യവേളകൾക്ക് 13,920 കോടി രൂപയുടെ വായ്പാ സംവിധാനം ലഭിക്കും.
- നിലവിലെ വായ്പാ സംവിധാനം ഏറ്റെടുക്കിയ സംഭാവന എൻ.എഫ.സി-എം.എഫ.എ ഉടമസ്ഥതയിലുള്ള ബജറ്റി ഉടമസ്ഥതയിലാണ്.
- ജനുവരി 21-ൽ മധ്യവേളകൾ 4,340 കോടി രൂപയുടെ വായ്പാ സംവിധാനം വിതരണം ചെയ്തു.
- എൻ.എഫ.സി ഉടമസ്ഥതയിലുള്ള ബജറ്റി ഉടമസ്ഥതയിലുള്ള വായ്പാ സംവിധാനം വിതരണം ചെയ്ത തുകയുടെ 11% മാത്രമാണ് വിതരണം ചെയ്തത്.
- മധ്യവേളകൾക്ക് 90+ വർഷങ്ങൾക്ക് മുമ്പ് മെമ്പർഷിപ്പ് സംവിധാനം സമർപ്പിക്കേണ്ടതുകൊണ്ട് ഉയർന്ന തരത്തിൽ.
- കെ.ടി.എം.എ-എം.എഫ.എ ഉടമസ്ഥതയിലുള്ള എൻ.എഫ.സി-എം.എഫ.എ ഉടമസ്ഥതയിലുള്ള 90+ വർഷങ്ങൾക്ക് മുമ്പ് മെമ്പർഷിപ്പ് സംവിധാനം, മധ്യവേളകൾക്ക് വായ്പാ സംവിധാനം ഉടമസ്ഥതയിലുള്ളതും ഏറ്റെടുക്കുന്നതുമാണ്.

# മധ്യവയസ്സ് - വയസ്സ് നൂറുകൾ വലിപ്പത്തിലെ വ്യത്യാസങ്ങൾ

# വായ്പകൾ

വിതരണ രേഖയ്ക്ക് വായ്പകൾ രൂപം എണ്ണം ('000ൽ)

വായ്പാത്തുകയുടെ വലിപ്പം	ജനുവരി '20	ഏപ്രിൽ '20	ജനുവരി '21	ഏപ്രിൽ '21	ജനുവരി '21	വർഷാനുവർഷ വളർച്ചാനിരക്ക്%
0ലക്ഷം-10ലക്ഷം						
10ലക്ഷം-20ലക്ഷം						40%
20ലക്ഷം-30ലക്ഷം						
30ലക്ഷം-40ലക്ഷം						94%
40ലക്ഷം-50ലക്ഷം						
50ലക്ഷം-60ലക്ഷം						103%
60ലക്ഷം മുതൽ						
മൊത്തം		1,190	1,512		1,240	90%
രജിസ്ട്രേഷൻ വായ്പകൾ വിതരണ രേഖയ്ക്ക് ചേർന്നിട്ടുള്ളത് %						
മധ്യവയസ്സ് നൂറുകൾ എ ടി എസ് (' )						
രജിസ്ട്രേഷൻ എ ടി എസ് നൂറുകൾ ചേർന്നിട്ടുള്ളത് %						

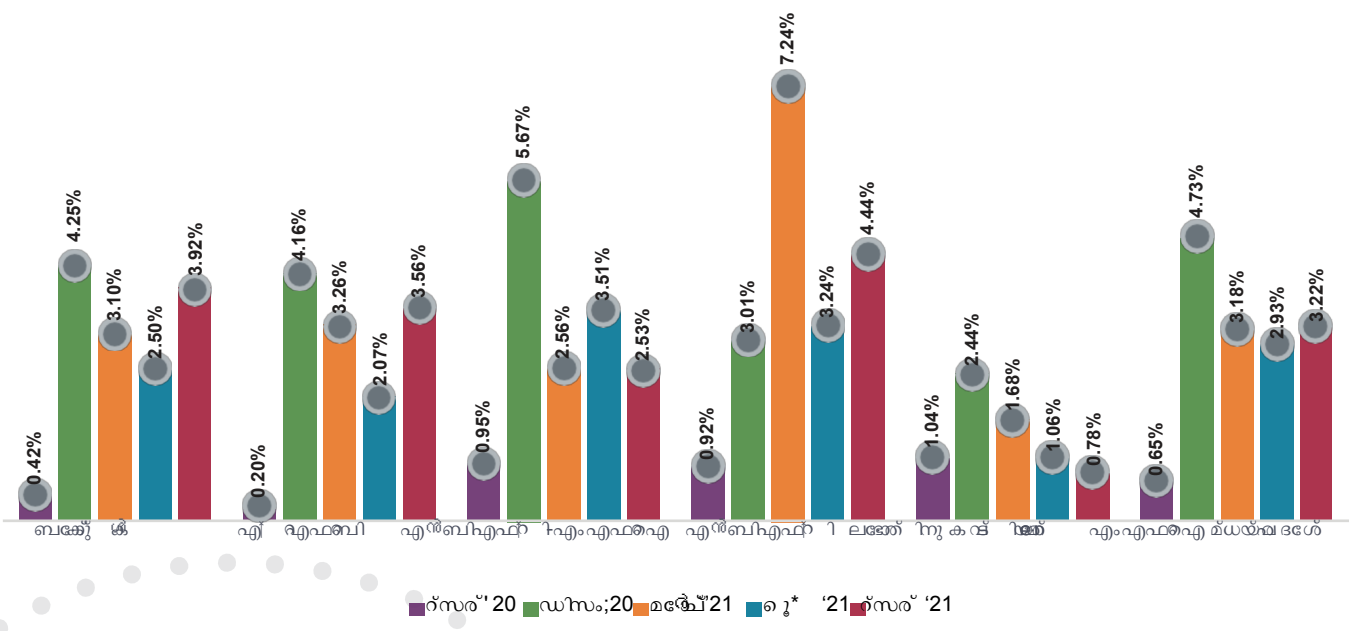


- ❑ ജനുവരി '20 മുതൽ ജനുവരി '21 വരെയുള്ള കാലയളവിൽ വിതരണ രേഖയ്ക്ക് വായ്പകൾ രൂപം എണ്ണം നൂറുകൾ രജിസ്ട്രേഷൻ വായ്പകൾ 90% വീണ്ടും വീണ്ടും ചേർന്നിട്ടുള്ളത് മർമ്മിച്ചു .
- ❑ 60% ഭാഗം വായ്പകൾ 20-50 വയസ്സുള്ളവർക്ക് കിട്ടിയത് വിതരണ രേഖയ്ക്ക്.
- ❑ മധ്യവയസ്സ് നൂറുകൾ വിതരണ രേഖയ്ക്ക് കൂടുതൽ എപ്രിൽ '21 ന് ജനുവരി '21 ന് 1% വീധിച്ചു .



# മധ്യവയസ്കർ : 90+ തിച്ടവ് വിഷയങ്ങളിലെ ശതമാനങ്ങൾ

വിവരങ്ങൾ	സെപ് '20	ഡിസം '20	മാർച്ച് '21	ജൂൺ '21	സെപ് '21
ബാങ്ക് ക്ലാസ്	0.42%	4.25%	3.10%	2.50%	3.92%
എറ്റ് റെസ്റ്റോറന്റ്	0.20%	4.16%	3.26%	2.07%	3.56%
എൻ്റർടെൻമെന്റ് റെസ്റ്റോറന്റ്	0.95%	5.67%	2.56%	3.51%	2.53%
എൻ്റർടെൻമെന്റ്	0.92%	3.01%	7.24%	3.24%	4.44%
ജോയിന്റ് അക്കൗണ്ട് റെസ്റ്റോറന്റ്	1.04%	2.44%	1.68%	1.06%	0.78%
മധ്യവയസ്കർ					



- മധ്യവയസ്കർ 90+ വയസ്സുള്ളവരുടെ തിച്ടവ് വിഷയങ്ങളിൽ ജൂൺ 2021 ൽ 2.93% ആയിരുന്നെങ്കിൽ സെപ്റ്റംബർ 2021 ൽ 3.22% ആയി ഉയർന്നു.
- മാർച്ച് 2021 മുതൽ സെപ്റ്റംബർ 2021 വരെയുള്ള സമയത്ത് ജോയിന്റ് അക്കൗണ്ട് റെസ്റ്റോറന്റ് എന്ന വിഭാഗത്തിൽ 90+ വയസ്സുള്ളവരുടെ തിച്ടവ് വിഷയങ്ങളിൽ രൂറണ്ണു വന്നു കൂടിയത് ശ്രദ്ധേയമാണ്.

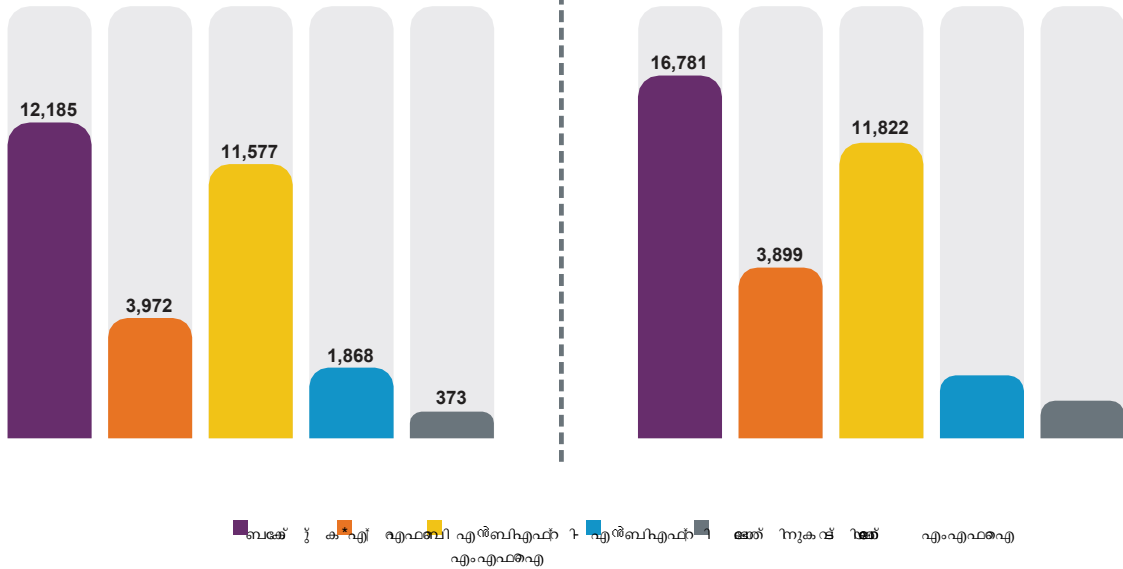
Note: Delinquencies calculated basis POS



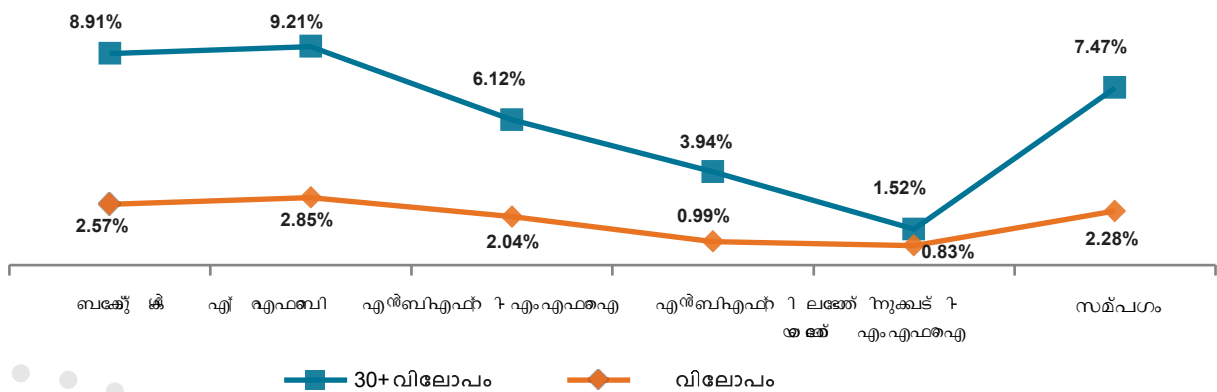
വീട്കൊടുക്കുന്ന  
കമ്പ്യൂട്ടർ  
ജിപ്സികൾ

# വിജ്ഞാപനം കമ്പ്യൂട്ടർ ജി.ഐ.ടി

റസർവ്വംബർ 2021 അവസാനം



30+ ഉം 90+ഉം വിഭാഗം റിവിടെന്റേ , വയോപരമതയോടുകൂടിയുള്ള തരം അനുസരിച്ച്



വിവരണം	2017	2021	വളർച്ച%
റസർവ്വംബർ	4,155	29,975	168%
വിവരണം ചയ്തത്വ ക്രമം	14,374*	-	-
റസർവ്വംബർ	11,175	29,975	168%
30+ വിഭാഗം	1.54%	-	-
വിഭാഗം	-	-	-

- വികസനം കാണിക്കുന്ന ജില്ലകളിൽ നിലവിലുള്ള വായ്പാ സംവിധാനം 29,975 ദശലക്ഷം രൂപയ്ക്കുള്ളതായി റസർവ്വംബർ 2021 മുതൽ റസർവ്വംബർ 2021 വരെയുള്ള വായ്പാ വിതരണം 168% വളർച്ചയോടെ നടന്നു.
- ഒക്ടോബർ 2020 മുതൽ റസർവ്വംബർ 2021 വരെയുള്ള വായ്പാ വിതരണം, വികസനം കാണിക്കുന്ന ജില്ലകളിൽ 34,595 കോടി രൂപയുടെ വായ്പകൾ വിതരണം ചെയ്തു.
- ബാങ്കുരൂഢിത എസ്ബിഎഫ്ബി ഉടമസ്ഥർ 30+, 90+ വിഭാഗം വികസനം കാണിക്കുന്ന ജില്ലകളിലുള്ള 30+, 90+ വിഭാഗം അടയ്ക്കലുകളുടെ ഉയർന്ന തരം.

\* ജനുവരി 2017 മുതൽ റസർവ്വംബർ 2017 വരെയുള്ള വായ്പാ വിതരണം.  
 \*\* ഒക്ടോബർ 2020 മുതൽ റസർവ്വംബർ 2021 വരെയുള്ള വായ്പാ വിതരണം, പി.ഐ.എസ് അടിസ്ഥാനത്തിലാണ് വിഭാഗങ്ങൾ കണക്കാക്കിയിട്ടുള്ളത്.

2021

ഫ മെക്കാനിസം  
വെബ്സൈറ്റ്  
വർഷാനുവർഷ  
വളർച്ച

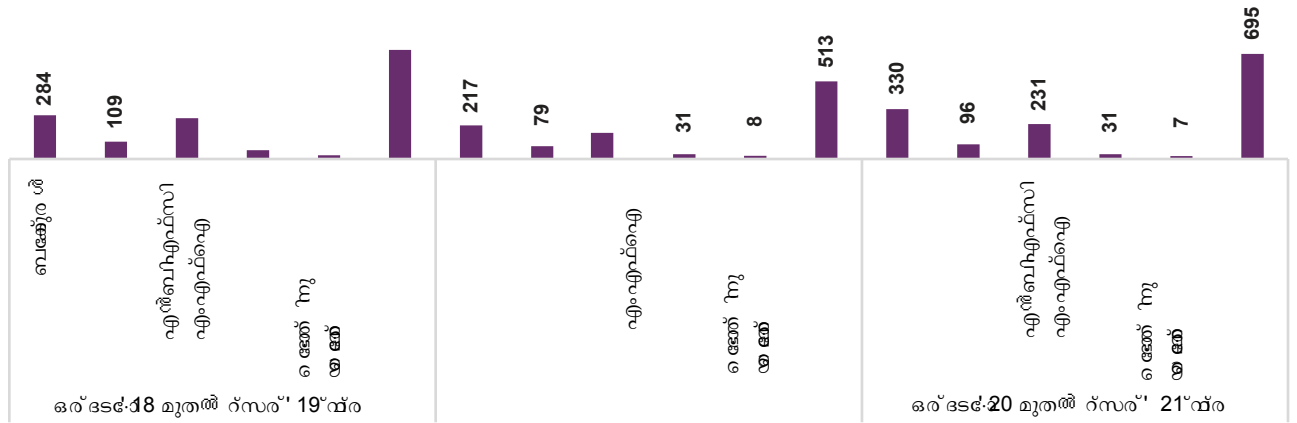


# വായ്പവിതരണം

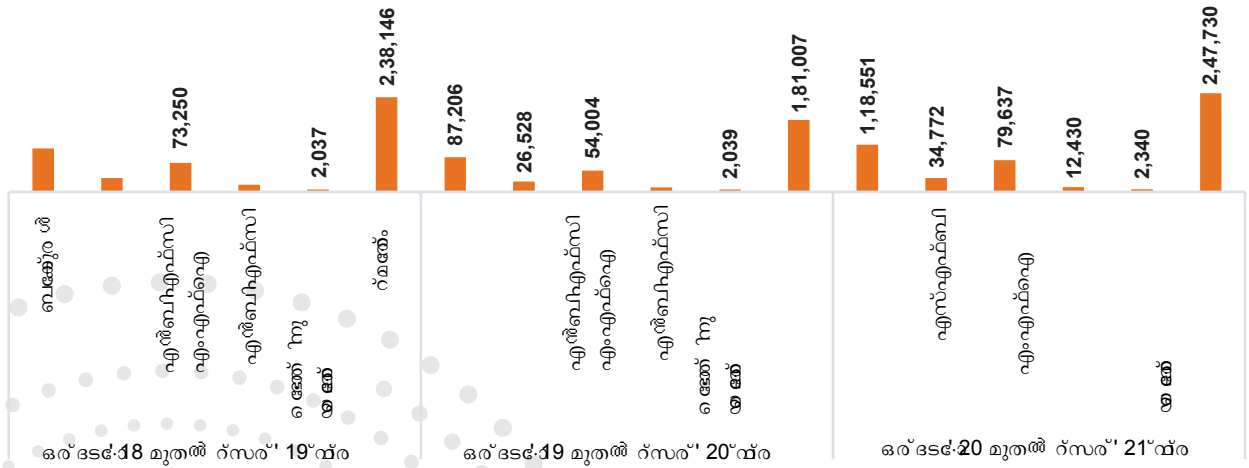
# വർഷാനുവർഷവളർച്ച

കോവിഡ് മഹാമാരിയും സഞ്ചാരത്തിൽ വന്ന നിയന്ത്രണങ്ങളും മൈക്രോഫിനാൻസ് വ്യവസായത്തെ പ്രതികൂലമായി ബാധിച്ചിട്ടുണ്ട്. കഴിഞ്ഞ 3 വർഷക്കാലം മൈക്രോഫിനാൻസ് വ്യവസായത്തെ കോവിഡ്-19 എങ്ങിനെ സ്വാധീനിച്ചു എന്നത് വിശകലനം ചെയ്യാനായി പുതുവായ്പകൾ, നിലവിലെ വായ്പാ സംവിഭാഗം, തിരിച്ചടവിലെ വിഭാവനം എന്നിവയുടെ കാര്യത്തിൽ വായ്പാദാതാക്കൾ തിരിച്ചുള്ളതും സംസ്ഥാനം തിരിച്ചുള്ളതുമായ പ്രവണതകൾ വിശകലനം ചെയ്യുകയുണ്ടായി.

വിതരണം രണ്ട് വർഷങ്ങൾ രൂപ എണ്ണം (ഏഷ്യാറ്റ്)



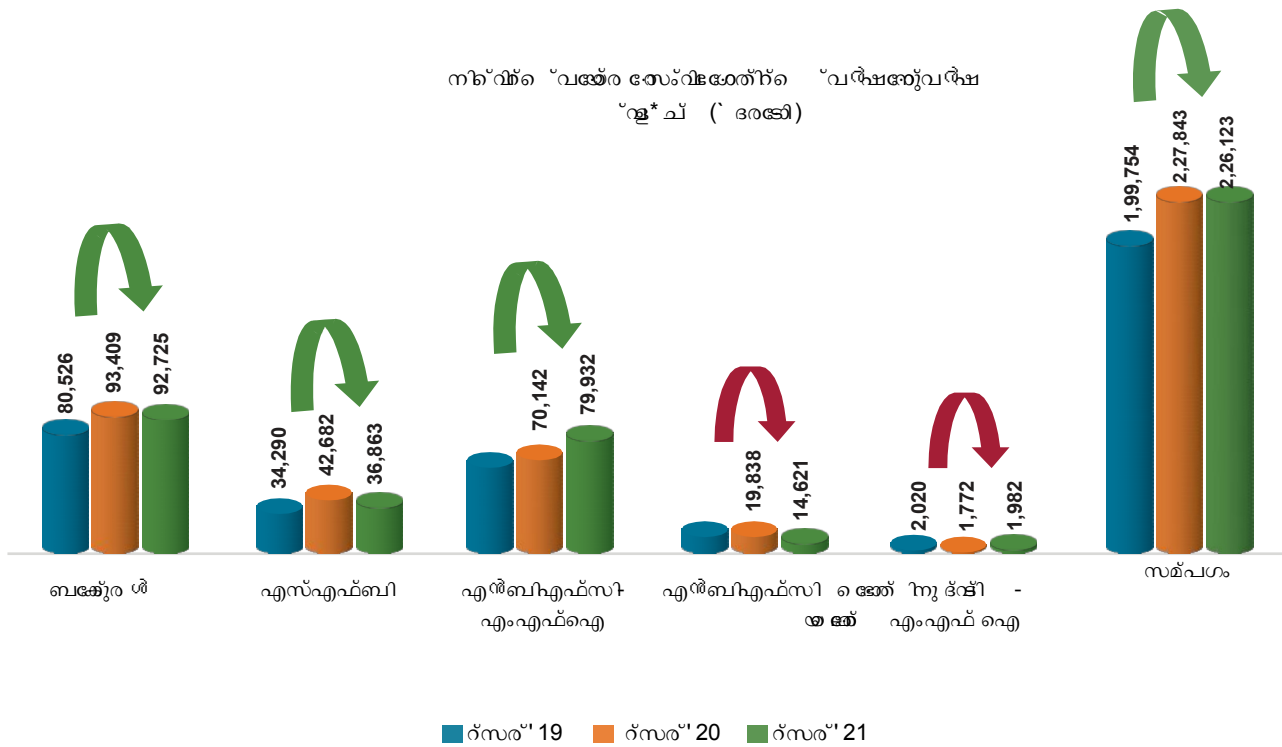
വിതരണം രണ്ട് വർഷങ്ങൾ (ഭരണി)



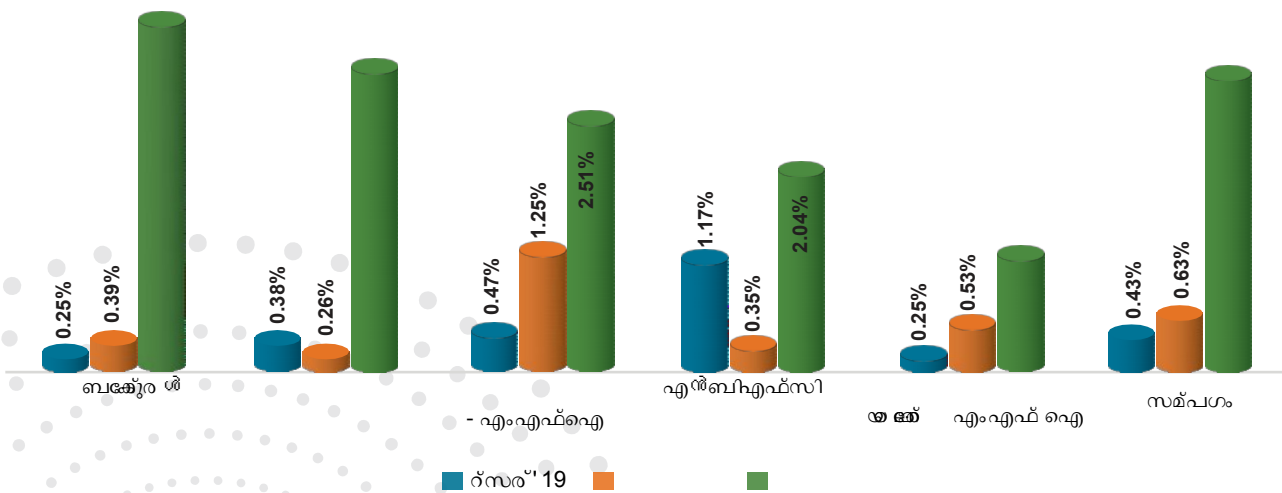
- മേപ്പി 2020ൽ രാജ്യത്തുടനീളം ഭരണകൂടത്തിൽ രണ്ടാം മടവ് കോമ്പനിനേഴ്സ് സ്കീം മടഗതിയ്ക്കും ഒക്ടോബർ 2019 മുതൽ സെപ്റ്റംബർ 2020 വരെയുള്ള രാജ്യവ്യാപിതമായി രൂപവൽക്കരണത്തിൽ 28 ശതമാനവും ഒക്ടോബർ 2018 മുതൽ സെപ്റ്റംബർ 2019 വരെയുള്ള രാജ്യവ്യാപിതമായി ഭരണകൂടം മുഖേനയ്ക്കും രാജ്യത്ത് 24 ശതമാനവും സഭകളോടും ഉടലെടുത്തു. എന്നിരുന്നാലും, മടവ് കോമ്പനിനേഴ്സ് സ്കീം വീടും റൂപ്പായ്മയുടെ രാജ്യത്ത് രണ്ടാമത്തെ റെഗിയൽ റെഗിയൽ. ഒക്ടോബർ 2020 മുതൽ സെപ്റ്റംബർ 2021 വരെയുള്ള രാജ്യവ്യാപിതമായി ഇത് 35 ശതമാനവും ഭരണകൂടം മുഖേനയ്ക്കും രാജ്യത്ത് 37 ശതമാനവും റൂപ്പായ്മയ്ക്കും ഉടലെടുത്തു.
- മഹത്തരം അത് എൻബിഎഫ്ഐയ്ക്കും ലാപ് എൻബിഎഫ്ഐ 1 ക്ലിക്ക് അറ്റാച്ച്മെന്റ് ആലോചനാ സഹിഷ്കാരി വന്നത്. ഒക്ടോബർ 2018 മുതൽ സെപ്റ്റംബർ 2019 വരെയുള്ള രാജ്യവ്യാപിതമായി അറ്റാച്ച്മെന്റ് വൽക്കരണത്തിൽ 40 ശതമാനവും വിതരണം രണ്ട് വർഷങ്ങൾ മുഖേനയ്ക്കും ഇടവുടലെടുത്തു.

# നിലവിലവരുന്ന സാമ്പത്തിക വിഭാവനം വർഷാനുവർഷ വളർച്ചയും 90+ തിച്ടവ് വിലവാരം ഏറ്ക ചിട്രം

നിലവിലവരുന്ന സാമ്പത്തിക വിഭാവനം വർഷാനുവർഷ വളർച്ചയും 90+ തിച്ടവ് വിലവാരം ഏറ്ക ചിട്രം



90+ തിച്ടവ് വിലവാരം ഏറ്ക ചിട്രം



- 2019 മുതൽ 2021 വരെ ഏൽക്കുന്ന എൻബിഎഫ്സി ഉം ട്രേഡിംഗ് ഇൻഡക്സ് എൻബിഎഫ്സി ഉം ട്രേഡിംഗ് ഇൻഡക്സ് എൻബിഎഫ്സി ഉം സമാന്തരമായി വളർച്ചയ്ക്ക് കാര്യം.
- 2020 ലെ 2021 ൽ എൻബിഎഫ്സി-എസ്എഫ്ബി മേഖലയ്ക്ക് സമാന്തരമായി വർദ്ധിച്ചുവന്നുവെന്നും സമാന്തരമായി വളർച്ചയ്ക്ക് കാര്യം.
- 2019 ൽ ഏറ്ക ചിട്രം 90+ വയസ്സ് ബങ്കൂരങ്ങളുടെയും 2020 ൽ ഇത് എൻബിഎഫ്സി ഉം 2021 ൽ ഉയർന്നുവന്നു.





ബന്ധപ്പെടാനുള്ള വിവരങ്ങൾ

ഇന്ത്യയിലെ ഏകദേശം 1000 കോടി രൂപ വരെയുള്ള  
പി.എസ്.ടി. സർവ്വീസുകൾ നൽകുന്നതിനായി  
യൂണിറ്റ് നമ്പർ 931, മുംബൈ, ബന്ധപ്പെടാനുള്ള നമ്പർ 9,  
കുറേലി റോഡ്, കോളാബാദ്, മുംബൈ  
സഹായക ലഭിക്കാൻ സഹായകരണി (ഇന്ത്യ)  
മുംബൈ - 400 093  
കുറേലി റോഡ് 1800 2093247 [ecissupport@equifax.com](mailto:ecissupport@equifax.com)

ഇന്ത്യയിലെ ഏകദേശം 1000 കോടി രൂപ വരെയുള്ള  
പി.എസ്.ടി. സർവ്വീസുകൾ നൽകുന്നതിനായി  
യൂണിറ്റ് നമ്പർ 931, മുംബൈ, ബന്ധപ്പെടാനുള്ള നമ്പർ 9,  
കുറേലി റോഡ്, കോളാബാദ്, മുംബൈ  
സഹായക ലഭിക്കാൻ സഹായകരണി (ഇന്ത്യ)  
മുംബൈ - 400 051 മുംബൈ

കുറേലി റോഡ് 1800 226753  
[www.sidbi.in/en](http://www.sidbi.in/en)

